

# โครงสร้างองค์การบริหารส่วนตำบลหนองมะแซว

ฝ่ายนิติบัญญัติ

ประธานสภา อบต.

เลขานุการสภา อบต.

รองประธานสภา อบต.

สมาชิกสภา อบต.  
หมู่ 1 (1 คน)

สมาชิกสภา อบต.  
หมู่ 2 (1 คน)

สมาชิกสภา อบต.  
หมู่ 3 (1 คน)

สมาชิกสภา อบต.  
หมู่ 4 (1 คน)

สมาชิกสภา อบต.  
หมู่ 5 (1 คน)

สมาชิกสภา อบต.  
หมู่ 6 (1 คน)

สมาชิกสภา อบต.  
หมู่ 7 (1 คน)

สมาชิกสภา อบต.  
หมู่ 8 (1 คน)

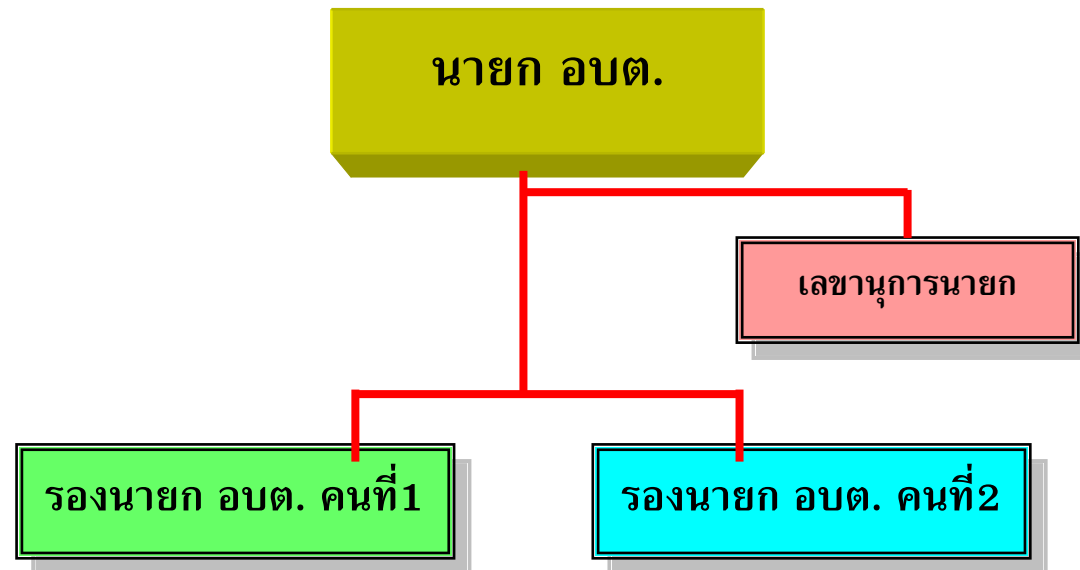
สมาชิกสภา อบต.  
หมู่ 9 (1 คน)

สมาชิกสภา อบต.  
หมู่ 10 (1 คน)

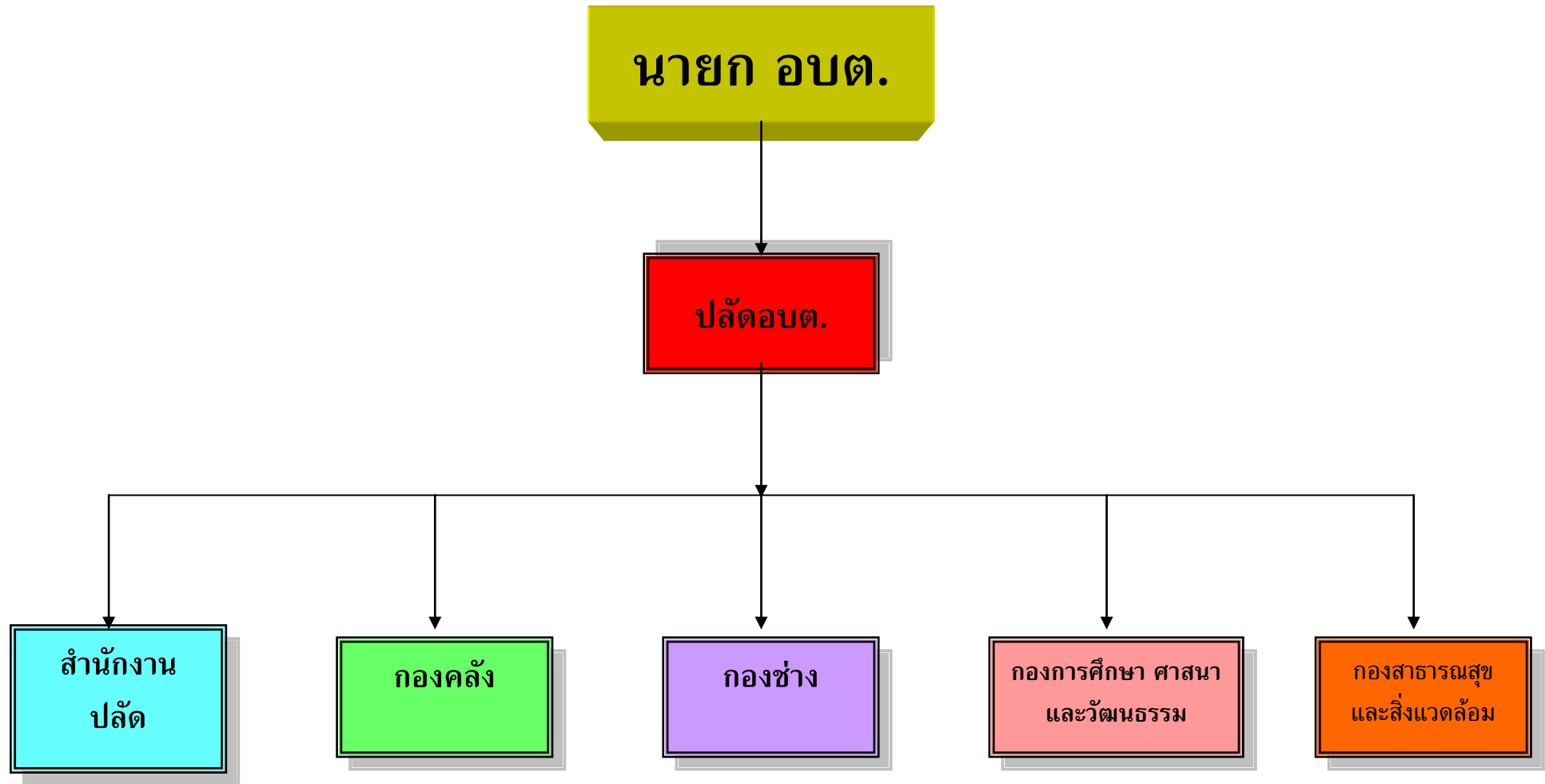
สมาชิกสภา อบต.  
หมู่ 11 (1 คน)

สมาชิกสภา อบต.  
หมู่ 12 (1 คน)

# ฝ่ายบริหาร

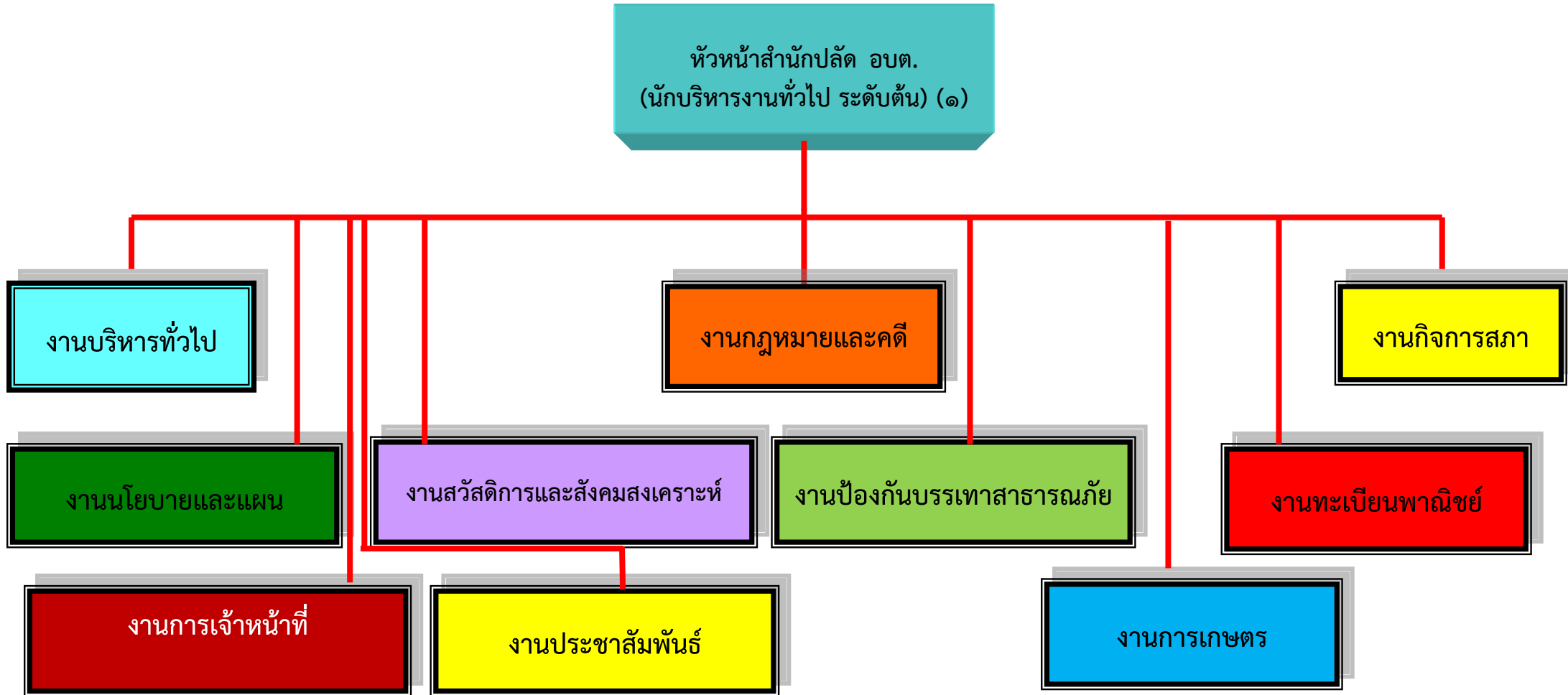


# โครงสร้างการบริหารงาน องค์การบริหารส่วนตำบลหนองมะแซว



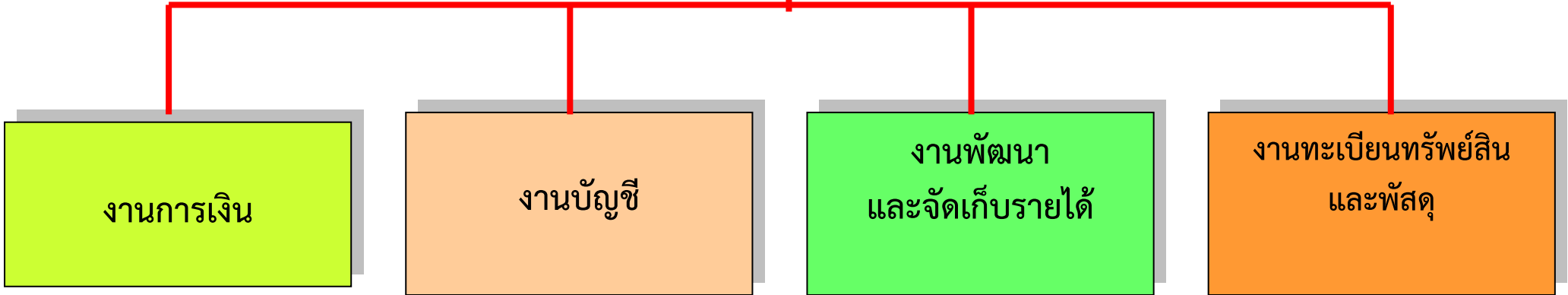
# โครงสร้างส่วนราชการ องค์การบริหารส่วนตำบลหนองมะเขว

(สำนักงานปลัด)



(กองคลัง)

ผู้อำนวยการกองคลัง  
(นักบริหารงานการคลัง ระดับต้น) (๑)



(กองช่าง)

ผู้อำนวยการกองช่าง  
(นักบริหารงานช่าง ระดับต้น) (๑)

งานก่อสร้าง

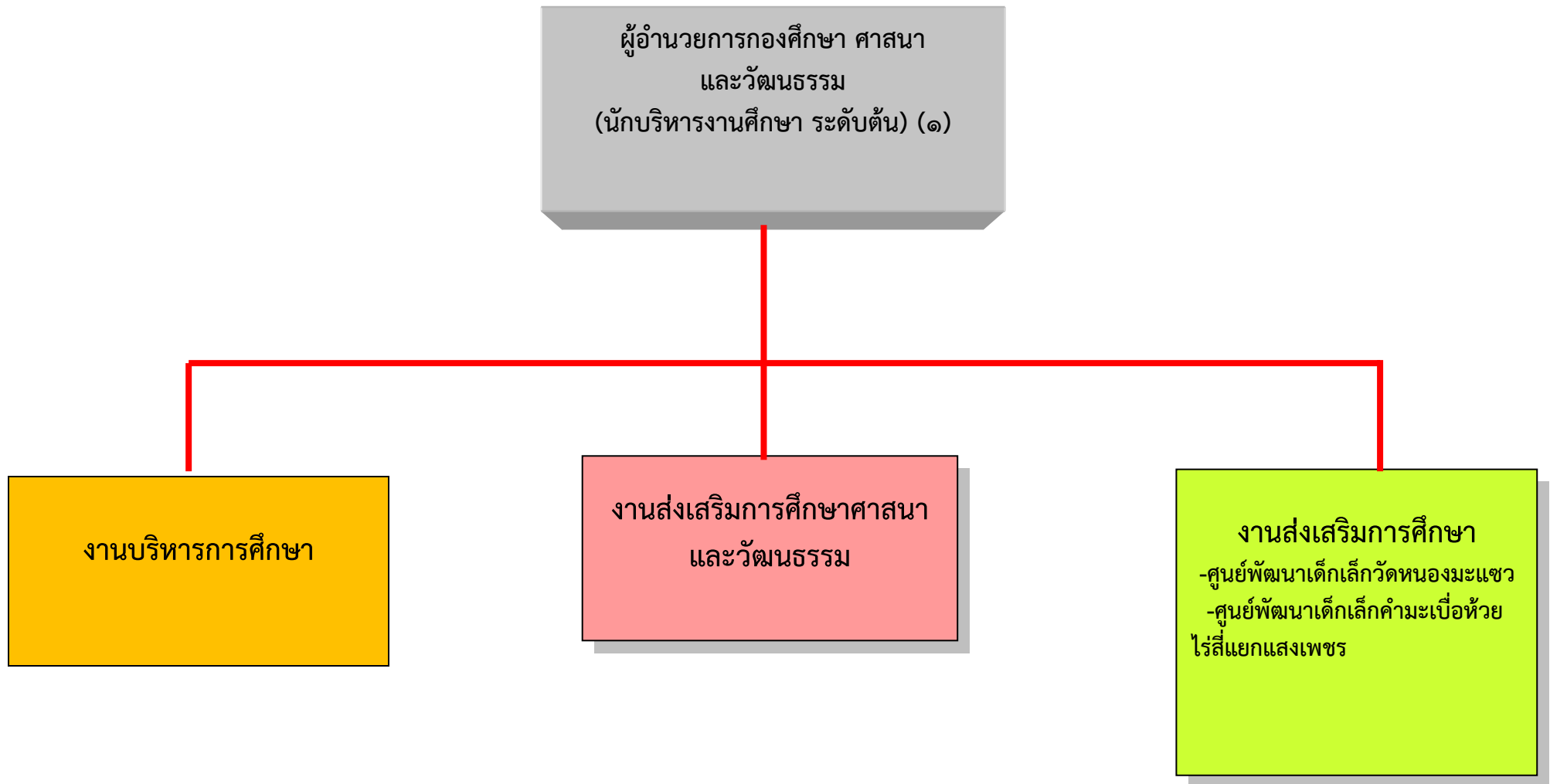
งานออกแบบและ  
ควบคุมอาคาร

งานประสาน  
สาธารณูปโภค

งานผังเมือง



## (กองการศึกษา ศาสนาและวัฒนธรรม)



(กองสาธารณสุขและสิ่งแวดล้อม)

ผู้อำนวยการกองสาธารณสุขและสิ่งแวดล้อม  
(นักบริหารงานสาธารณสุข ระดับต้น)

งานอนามัยและสิ่งแวดล้อม

งานส่งเสริมสุขภาพ  
และสาธารณสุข

งานรักษาความสะอาด